

FLORENTINO®

Fußböden mit Stil

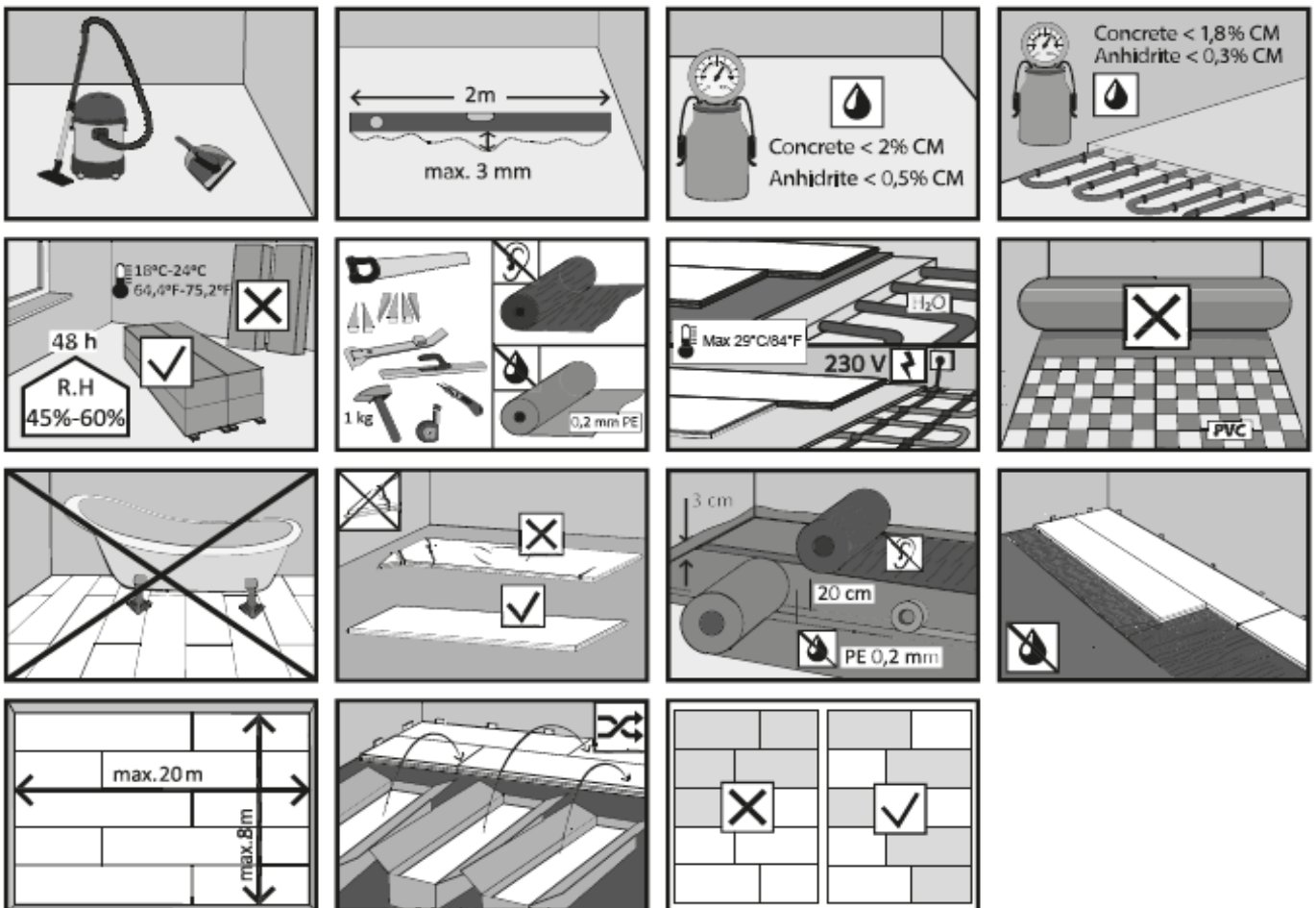
Verlegeanleitung

für Florentino® **Echtholzboden BLACKLABEL** (Dreischichtparkett)

(Tanus/ Franken/ Holstein/ Friesland/ Ammerland/ Eiche grau/ Eiche Struktur)

Bitte lesen Sie diese Anweisung aufmerksam durch. Die Einhaltung ist Voraussetzung für die Dauerhafte Werterhaltung Ihres Florentino® Echtholzbodens BLACKLABEL.

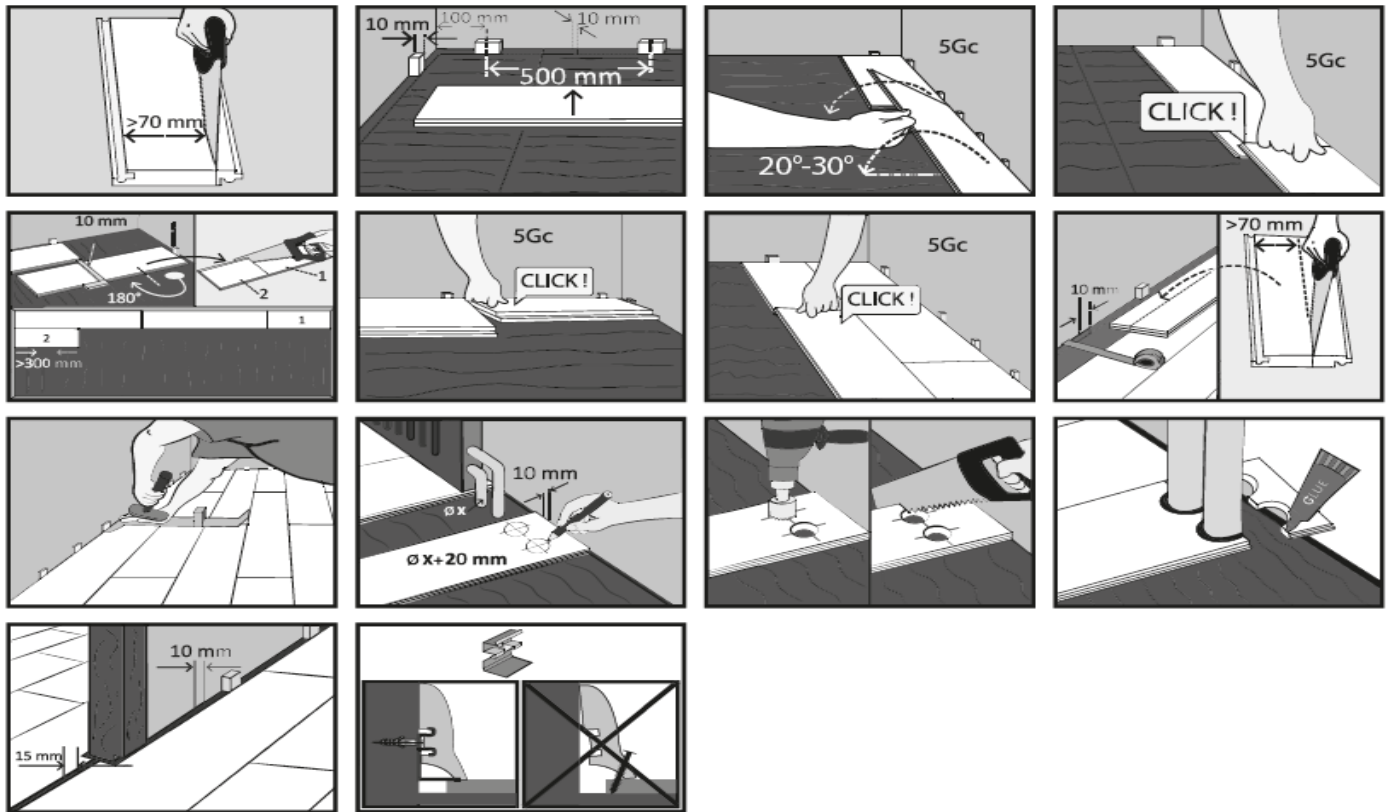
1. Vorbereitung



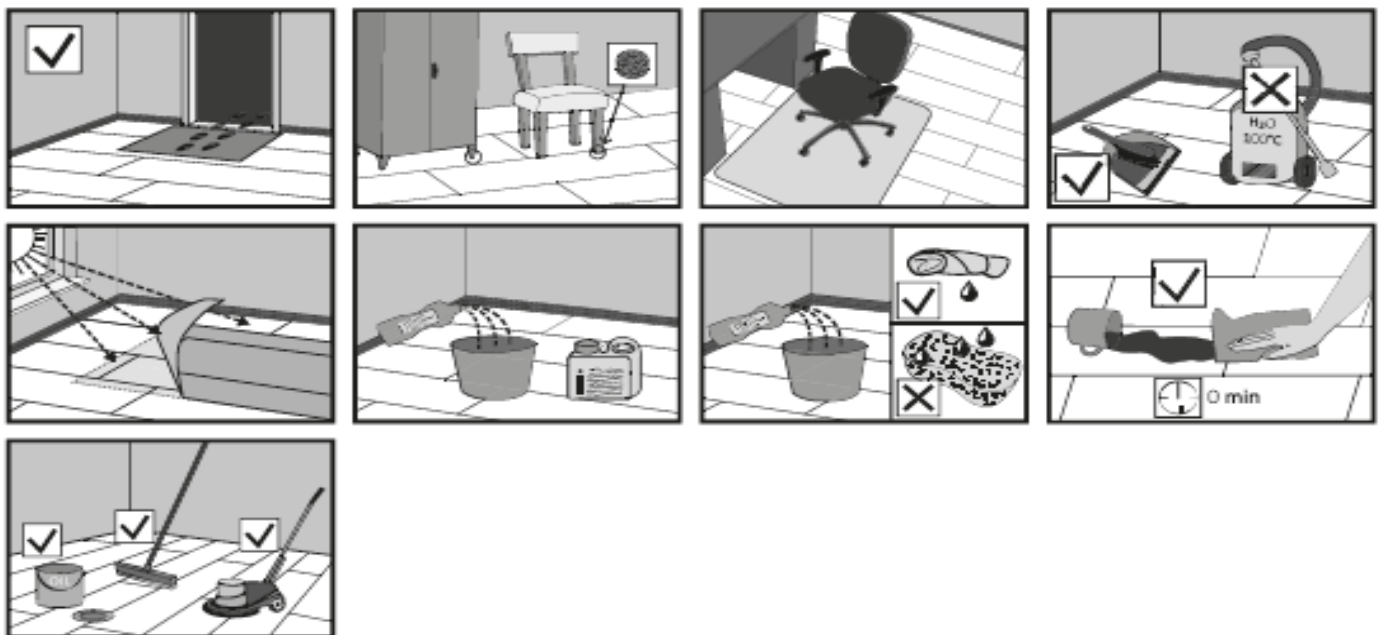
FLORENTINO®

Fußböden mit Stil

2. Verlegung



3. Bitte beachten



Irrtümer und technische Änderungen vorbehalten.
Bremen, den 11.02.2021

Enno Roggemann GmbH & Co. KG, Ahrensstraße 4, 28197 Bremen
+049 421-5185-0 / email@enno-roggemann-bremen.de